

Les sciences:



Rien ne se perd rien ne se crée tout se transforme, disait Antoine Lavoisier, Il est tellement constructif de comprendre le processus des choses. Tout n'est que sciences autour de nous : volcanologie, géologie, entomologie, botanique, archéologie. Découvrez le pourquoi au comment

Atelier d'introduction : Lors de petits moments en salles (1 heure, 2heures) ouvrez des portes sur :

- Les dynamismes volcaniques. (pourquoi les volcans, les différents types, etc.)
- L'hydroélectricité. (qu'est ce que l'électricité, comment la produire, etc.)
- Un chantier de construction au XII siècles. (l'échafaudage, l'art roman/gothique)
- Entomologie. (qu'est ce qu'un insecte, leurs rôles, manipulation, etc.)
- L'eau (l'origine de l'eau, son cycle, ses utilisations, etc.)
- La géologie

Sorties sur le terrain.

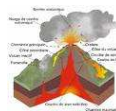
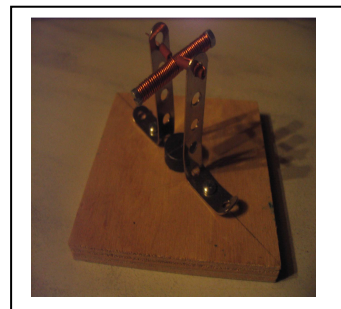
- ✓ Sorties géologiques, à la collecte d'échantillonnages de roches.
- ✓ Sorties volcanologiques. , balades sur les volcans d'Auvergne.
- ✓ Prélèvements et analyses, des eaux de montagne.
- ✓ A la recherche des petites bêtes de nos montagnes.

Animation :

- ✓ Visite de la basilique d'Orcival.
- ✓ L'Apiculteur et son rucher.
- ✓ Visite d'un barrage hydroélectrique.
- ✓ Visite de l'espace géologique de la Bourboule.

Evaluation en TPS (travaux pratiques surveillés)

- ✓ Création d'un petit moteur électrique.
- ✓ Création d'un électro-aimant.
- ✓ Création d'un terrarium.
- ✓ Atelier d'analyse d'une pelote de rejections.
- ✓



Conception et réalisation : Rodolphe CHABERT, Brevet d'Etat Scientifique, Brevet Professionnel de Sylviculture, Agréé Education Nationale, Piégeur agréé par la préfecture du Puy de Dôme.

Logo science :

Logo volcanologique :

Logo géologique :

Conception et réalisation : Rodolphe CHABERT, Brevet d'Etat Scientifique, Brevet Professionnel de Sylviculture, Agréé Education Nationale, Piégeur agréé par la préfecture du Puy de Dôme.